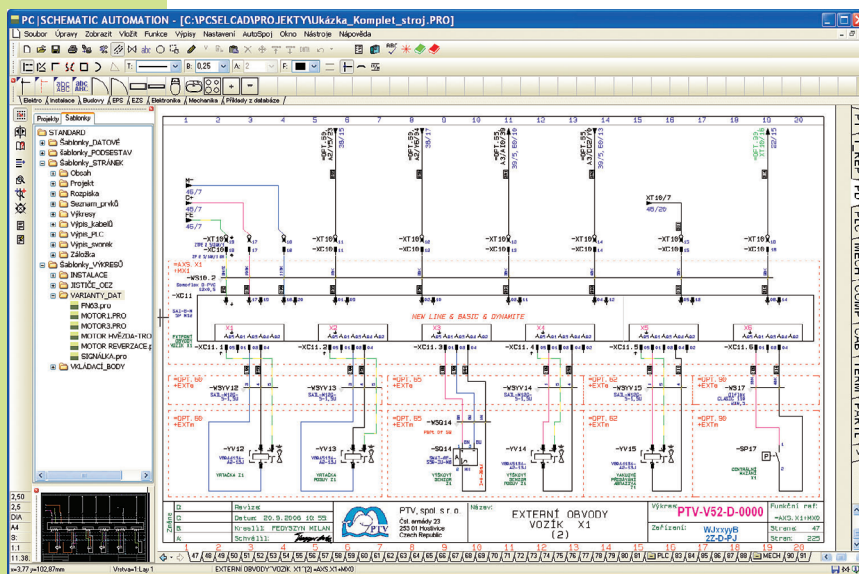


Profesionální CAD program pro elektro-projektování

Kompletní zpracování dokumentace v oborech:

- automatizace
- měření a regulace
- elektroinstalace

- intuitivní ovládání
- samostatný program
- české prostředí
- verze pro různé velikosti projektů

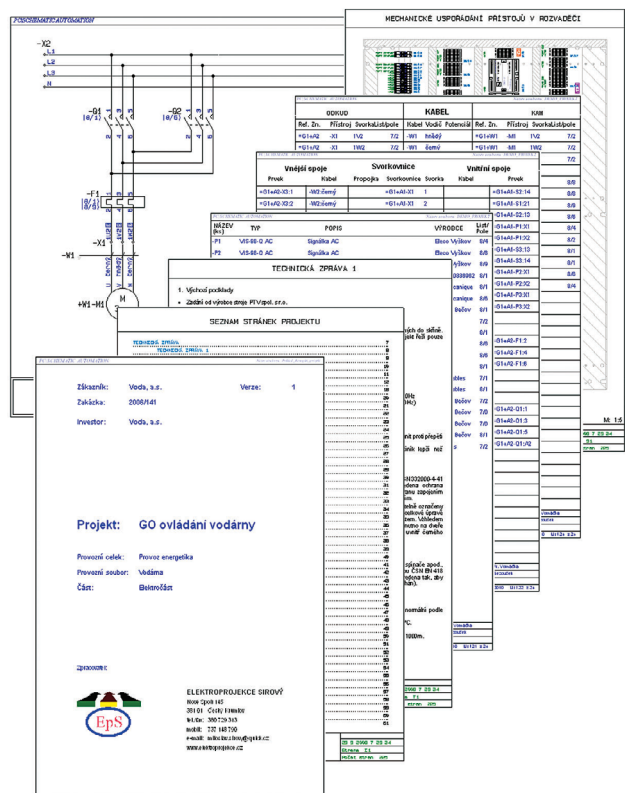


Databázově a projektově orientovaný program, který kromě běžných kreslicích funkcí nabízí i ucelenou řadu nástrojů pro elektro-projektování, které automaticky provádí řadu rutinních úkonů.

Plně podporuje kreslení dokumentace podle EN standardů.

Je vhodný i pro kreslení elektronických, pneumatických a hydraulických obvodů.

Jednoduché ovládání, vysoký výkon, dostupná cena a velmi flexibilní zpětná vazba uživatel – výrobce.



PC|SCHEMATIC

PC|SCHEMATIC pracuje s projektem o neomezeném počtu stránek. Zná význam jednotlivých stránek (titulní strana, výkresy schematického zapojení, rozváděčů, svorek a kabelů, různé výpisy, montážní schema, atd.) a registruje, jak spolu tyto stránky souvisí. To umožňuje, aby se v případě změny některé části projektu všechny stránky automaticky aktualizovaly. Uložení projektu vzniká jeden soubor. Projekty lze slučovat, jejich části lze kopírovat uvnitř i mezi projekty.

Program pracuje s vlastní databází konkrétních prvků – vybráním prvku v databázi program automaticky použije správné symboly ve schématu, označí jejich vývody, použije správný symbol v navazujícím výkresu rozváděče, a запиše údaje do výpisů materiálů. Uživatel může snadno doplňovat databázi součástek podle potřeby, stejně jako vytvářet vlastní schematické i mechanické symboly.

Z nakresleného schématu program automaticky zhotoví podklady pro další části dokumentace – do výkresu rozváděče vloží mechanické symboly použitých prvků, přičemž zobrazením spojů mezi symboly umožní provést jejich optimální rozmístění. Zhotoví výkres svorek, kabelů a montážní schéma potřebné při montáži zařízení. Podle požá-

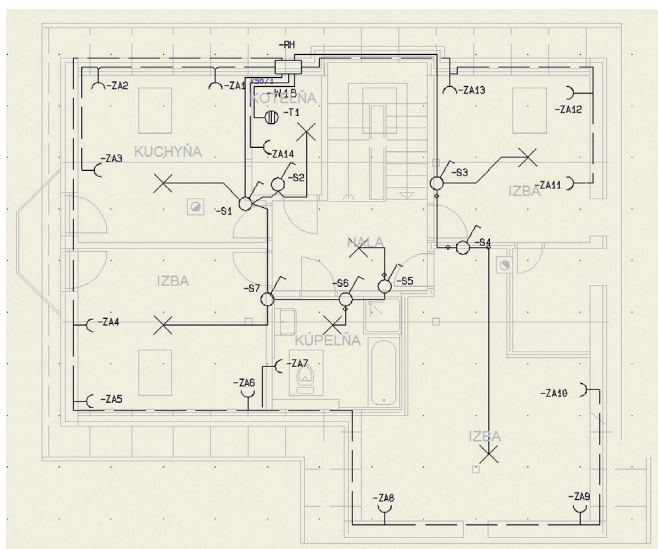
dávků uživatele generuje výpisy (použitého materiálu, svorek, kabelů, štítků, čísel vodičů, PLC údajů, objednávek, rozpočtů, atd.). Změnou provedenou ve schématu či rozvá-

PanelRouter je modul určený pro automatické natažení vodičů a kabelů v rozváděči podle zadaných kritérií. Výstupem modulu je podrobné hlášení o jednotlivých vodičích a jejich délce a křížová vazba na schematické zapojení.

Do projektu lze importovat výkresy formátu DXF a DWG, obrázky BMP a JPG a vkládat objekty i z jiných programů. Projekt může naopak být exportován do DXF, DWG a inteligentního formátu PDF. Výpisy mohou být zhotoveny i ve formátu Excel nebo XML. Kreslení dokumentace lze automatizovat pomocí programu Excel. Často používaná zapojení lze uložit a dále používat jako šablony zapojení pro manuální či automatické vkládání do projektu.

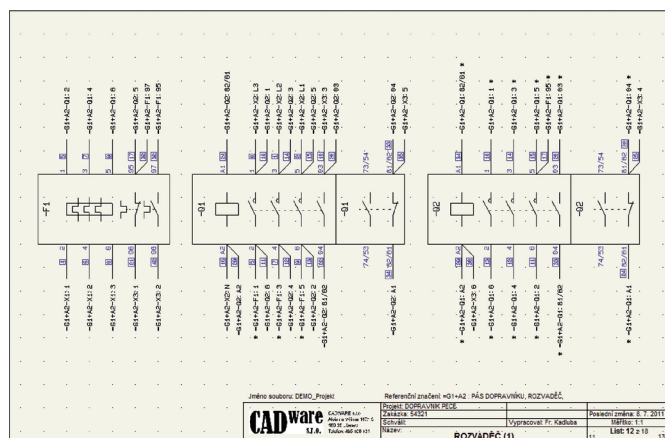
Knihovny zahrnují jak elektrické symboly podle EN standardů, tak i symboly pro elektroniku, pneumatiku, vývojové diagramy, EPS a EZS, domovní instalace atd. Program dále zahrnuje základní databázi konkrétních součástek vybraných výrobců, přičemž si uživatel může snadno a rychle přidávat do databáze další prvky podle potřeby.

Program je nabízen ve verzích, které jsou funkčně stejné a liší se omezením velikosti projektu a cenou.

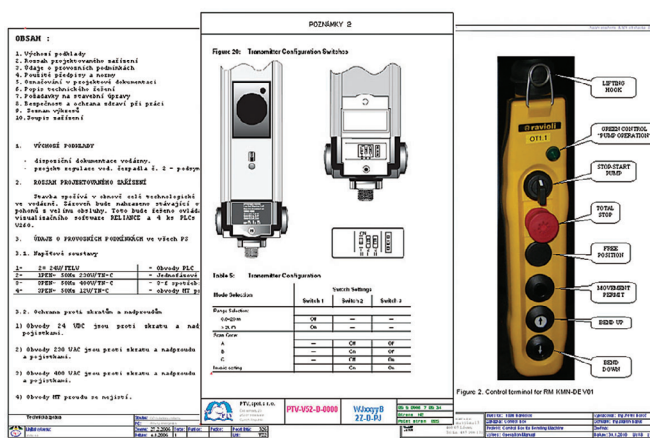


Importovaný výkres půdorysu budovy

děči se navazující části dokumentace části aktualizují. Může automaticky kreslit spoje mezi vývody symbolů ve schématu, při kopírování částí el. zapojení přejmenuje značení prvků, svorek a čísel vodičů tak, aby nedošlo k duplicitnímu označení. Plně podporuje práci s PLC prvky, automaticky zapisuje odkazy navazujících symbolů (např. cívka – kontakt) i spojů.



Automaticky zhotovené montážní schéma



Obrázky, texty a tabulky vkládané do projektu